



Liljedahl Group

Industrial

Bare Wire Division

Winding Wire Division

Steel Wire Division

Commercial and Service

Machine Tools Division

Trucks Division

Cars Division

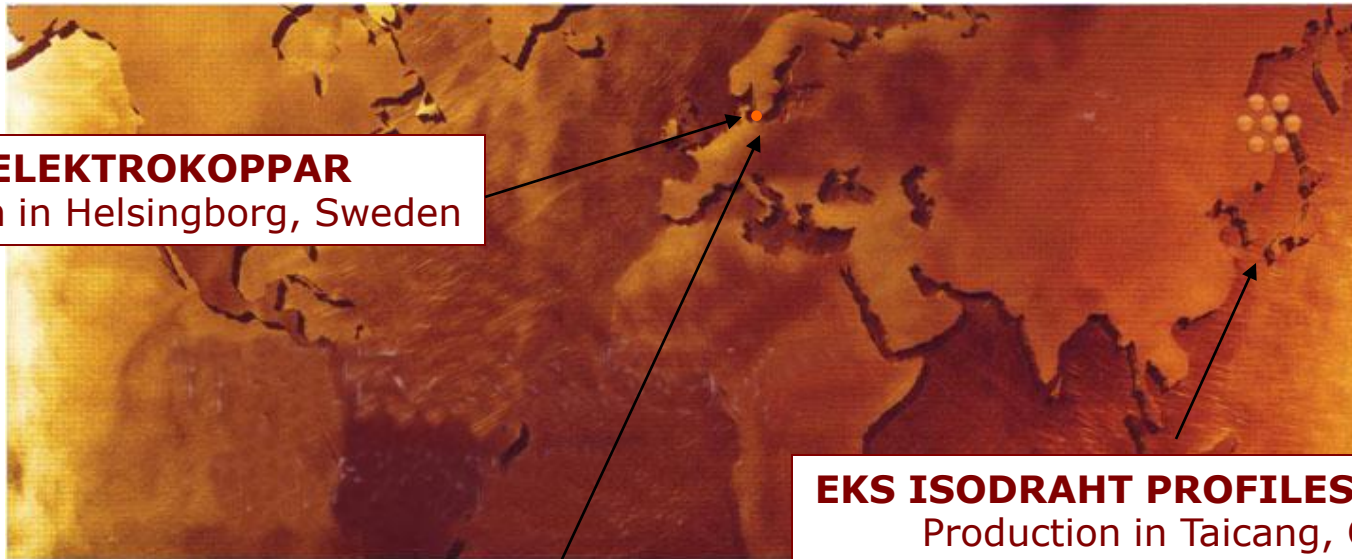
Real Estate

Real Estate Division

➤ Net sales: SEK 10 billions

➤ Employees: 1 300

LILJEDAHL BARE WIRE DIVISION



AB ELEKTROKOPPAR
Production in Helsingborg, Sweden

EKS ISODRAHT PROFILES TAICANG
Production in Taicang, China

ISODRAHT
Production in Mannheim, Germany

ELEKTROKOPPAR



1953	Asea/Ericsson	75/25%
1985	Asea	100%
1988	ABB	100%
1997	Industri Kapital	97%
2007	Liljedahlsbolagen	100%



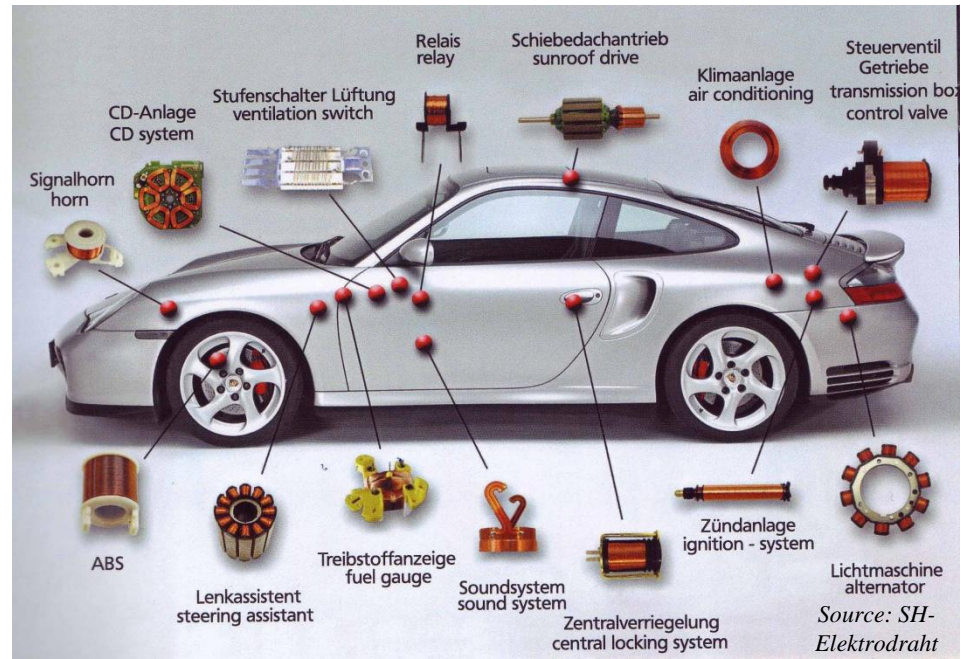
INDUSTRI KAPITAL



COPPER WIREROD - APPLICATIONS

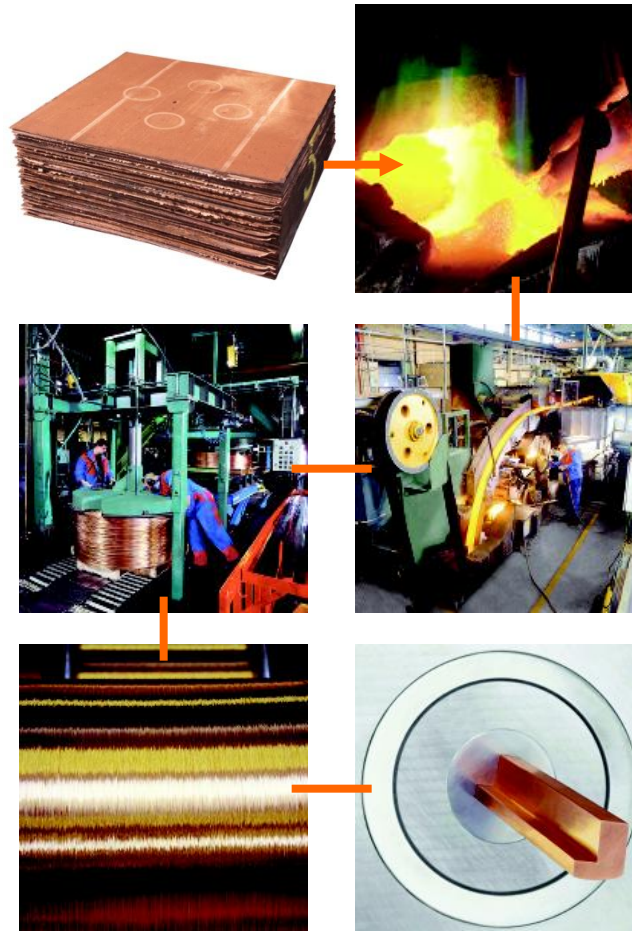


The Copper wire rod is mainly used as conductor in cables, transformers and motors. One will find copper in all sorts of machinery such as cars, white and brown goods.



Source: SH-Elektrodraht

PRODUKTIONSPROCESSEN



ENERGIFÖRBRUKNING

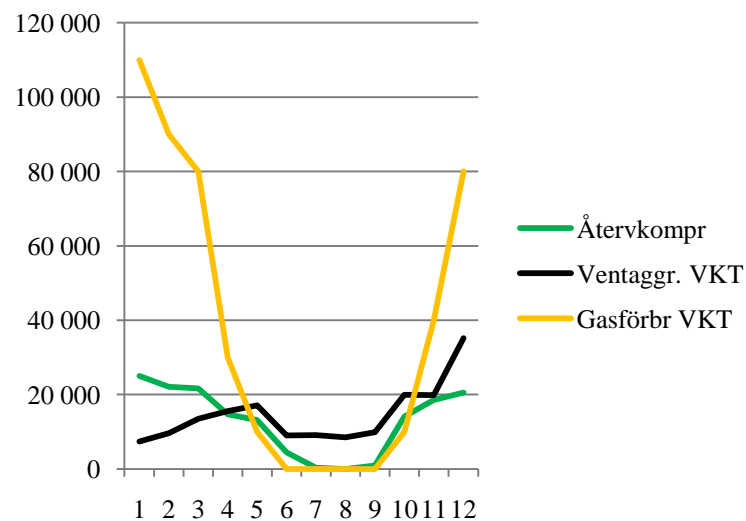
	2008	2009	2010
El (MWh)	18 168	16 954	18 597
Diesel (l)	62 589	61 356	65 403
Naturgas Cu-produktion (m ³)	5 352 944	5 329 082	5 814 085
Återvunnen energi som överförts till fjärrvärm nätet (GWh)	7,8	7,6	7,5
Återvunnen energi kompressor (GWh)	-	0,03	0,16

ENERGIRELATERADE PROJEKT

- Utbyggnad av möjlighet att utnyttja mer av återvunnen värme/fjärrvärme för lokaluppvärmning
- Väktarna utför tryckluftsronder när fabriken är stängd för att hitta läckage
- Energiprojekt med ÅF för att optimera förbrukningar

ENERGIFÖRBRUKNING FASTIGHET VKT

	Återvkompr	Ventaggr. VKT	Gasförbr VKT
Januari	24 984	7 386	110000
Februari	22 119	9 600	90000
Mars	21 693	13 494	80000
April	14 727	15 540	30000
Maj	13 130	17 100	10000
Juni	4 423	9 000	0
Juli	287	9 084	0
Augusti	17	8 496	0
September	945	9 894	0
Oktober	14 113	19 902	10000
November	18 566	19 818	40000
December	20 544	35 196	80000
Summa	155 548	174 510	450 000



TERMOGRAFERING FASTIGHET

